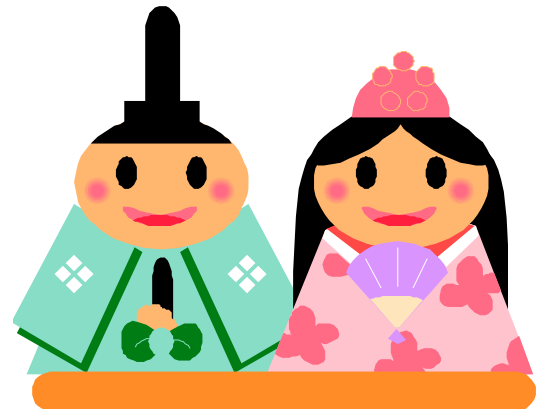


# 伸学せ三十一



## 大井本校 3月 予定表

日	月	火	水	木	金	土
					1	2
3	4	5	6	7	8	9
10	11	12	13	14	15	16
17	18	19	20 (祭)	21	22	23
			平常授業			全県模試 中1・2 16:30~21:30
24/31	25	26	27	28	29	30
	平常授業 最終日		春期講習 3/27~30・4/1~4			

◇中全県模試 3/23 (土) 5教科×50分 (3教科終了後20分休憩、軽食可)

今回の模試は、最新の公立高校入試問題に準拠した設問形式と、確かなデータ分析に基づく信頼性の高い判定で、実際の学力を正確に把握し、進学に向けた学習方針を立てる目安をご提供できます。

受験日が不都合である場合早めにご連絡ください。別日程の受験が可能です。

○「春期講習のお知らせ」をご覧ください。講習の受講についてご検討下さい。

☆保護者面談を実施します。同封の「ご案内」をご覧ください。

◎「新年度の受講確認票」の提出をお願い申し上げます。\*新年度は、4月8日(月)から開始します。

### 3/23全県模試出席確認票

中学	年	氏名
備考欄		

